



築地中学校だより  
ついじ

築地



胎内市立築地中学校

令和 7 年 1 月 28 日

NO. 10

文責：校長 久保 俊幸

学校だより作成委員会

3 学期がスタートし、3 週間が経過しようとしています。3 年生は私立高校の入学試験が多く始まるなど卒業後の進路決定に向けて大切な時期を迎えました。昨年は元旦から大きな地震に見舞われたことを思いますと、平穩に日々が過ぎることの大切さを改めて実感させられます。しかし油断は禁物。今後も順調に教育活動を進めることができるよう、様々なことに注意しながら日々を過ごしていこうと思います

### 次年度以降の部活動について

先月の学校だよりでもお伝えしました部活動の地域移行を受けた当校の方針につきまして、今月 21 日（火）の入学説明会で、翌 22 日（水）には在校生並びに保護者の皆様宛におたよりでお伝えさせていただきました。主な内容をご報告します。

#### 1 市の方針を受け、地域移行を開始する時期

令和 8 年の 3 年生（現 1 年生）が引退した後、休日の部活動を実施しません。

活動も健康の増進を主眼として、練習時間、活動日を減らして行います。競技力の向上を目指す生徒は地域のスポーツ教室、クラブチームに所属することを推奨します。

⇒令和 8 年夏までは、これまで通りの部活動を継続します。

#### 2 地域移行実施後の休日について

(1) 個人競技（ソフトテニス、卓球）については、地域のスポーツ教室または地域クラブに所属するか、冠大会等に個人でエントリーするかになります。

(2) 団体競技（バスケットボール）については、地域のクラブチームに所属し、練習試合や大会に参加します。次年度の新入生は、地域のクラブチームに所属しながら、クラブチームの活動が無い日に、当校のバスケットボール部と一緒に練習を行います。

#### ○令和 8 年度当初から地域移行を実施しない理由

部活動は 6 月～8 月に実施される大会やコンクールをもって、代替わりをしていきます。年度当初に変更することで、春まで休日も練習してきた生徒が活動場所を失うなど混乱を生むことが危惧されました。そのため、8 年度当初の移行を見据えて、次年度夏から 1 のような変更とするか、令和 8 年度夏まで現状を継続するかを市内中学校の校長で協議し、市内 4 校は令和 8 年夏から移行を進めることに決定をしました。

#### ○バスケットボールを希望する生徒に、地域のクラブチーム所属を提示する理由

新入生にとっては 2 年生夏から休日の部活動が無くなります。当校のバスケットボール部は、平日の練習しかできなくなるとともに、中体連のバスケットボール競技の大会参加規定の影響で大会に出場できなくなる可能性があります。これらを避けるために、2 (2) に定めたような方針を提示しました。

22 日（水）に配付しましたおたよりを当校のホームページにアップしました。バスケットボール競技の中体連大会参加規程の内容についても説明していますので、よろしければご覧ください。

## 新春邦楽鑑賞会を行いました

1月8日（水）の始業式後に、横山喜美子様による「箏」と松澤茶照様による「尺八」の演奏会を全校生徒で鑑賞しました。

これまで、1年生は音楽の授業において「箏」を学んできました。その際、横山喜美子様よりご指導いただいております。また、合唱祭においても、1年生は箏を演奏しその成果を披露しました。「箏」の音色に親しんできた生徒が、「箏」と「尺八」の演奏を聴くことで、和楽器の音色の美しさ、そして日本の伝統文化を感じることができるよう企画したものです。

当日は、始業式後の厳かな雰囲気の中、はじめに「春の海」を演奏いただきました。新年を祝うための曲として有名ですが、箏と尺八が織り成す音色が、優雅な日本の春の情景を想像することができました。また、松澤様より「春の海」は瀬戸内海の情景を描いたものであると解説していただきました。続いて、江戸時代に作られた、箏の代表的な曲「六段の調」を、さらに「絵夢（現代曲）」を演奏いただきました。どの曲もとても美しい旋律が印象的な曲でした。年の初めに美しい演奏を聴く素晴らしい経験となりました。

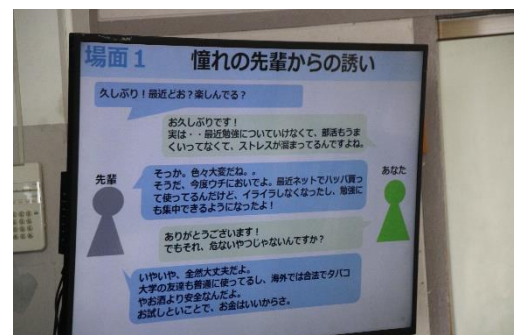


## 薬物乱用防止教室を行いました

1月16日（木）に、2年生で学校薬剤師の相澤宗一郎様を講師として、薬物乱用防止教室を行いました。「世界でひとりしかいない自分を守るために」をテーマに、「法律で禁止されている薬物を使うこと」の他、「薬を、病気やけがを治すこと以外に使用すること。また、決められた用法（使い方）や用量（使う量）を守らずに使用すること」も、薬物乱用になることを学びました。また、薬物を乱用することによる脳や身体への影響についてもわかりやすくお話をいただきました。

授業の後半では、友達や先輩などから違法薬物の利用を誘われた時の断り方のロールプレイ（役割演技）を行い、模擬体験しました。

授業後の振り返りでは、「実際に薬物乱用することを誘われたときに習った断り方を使ってきっぱりと断りたい」、「誘われたときに、情報が正しいものか自分で判断して断ります」など記述がありました。断りにくい状況にある時は、逃げてもよい（その場から、SNS上ではスルーする）ことも心にとどめておいてほしいと思います。





## 入学説明会を行いました

1月21日（火）、新入生と保護者に築地中学校に来ていただき、説明会を行いました。学校生活のこと、学習のこと、きまりのことなど、新入生は、不安と期待いっぱい話を聞いていました。特に令和8年度移行の部活動の地域展開については、胎内市教育委員会からも説明していただきました。

授業見学では、1年生は社会の授業、2年生は理科の授業、3年生は総合的な学習の時間を新入生に見てもらいました。真剣に授業に向き合う中学生の授業を見て、新入生も気が引き締まったようでした。

また、新発田警察署胎内分庁舎から講師をお招きし、インターネットトラブルの防止をテーマにご講話もしていただきました。最近話題になっている「闇バイト」がSNSを通して勧誘され、中学生や高校生にまで広がっていることを教えていただきました。そして「バイト」ではなく「犯罪」であり、困った時は周りに相談してほしいと話されていました。また、令和4年より自転車の交通安全についても具体的な事例をもとにわかりやすく説明していただきました。

最後に、通学用ヘルメットの採寸を行いました。例年、後援会の皆様から通学時の安全のために通学用ヘルメットを新入生にお贈りいただいております。4月の入学式に新入生に配付する予定です。



## 生徒総会に向け、議案書審議を行いました

1月20日（木）に議案書審議が行われました。2月14日（金）の第2回生徒総会に向け各クラスで協議しました。第2回の生徒総会は、今年度の生徒会活動のまとめとなるととても重要な会です。成果や課題を全校で共有し、来年度の生徒会活動をより充実させるため、議案書審議ではどの生徒も真剣に考え、意見を交流させることができました。



## 地域の方が現在の村松浜の様子を教えてくださいました

6月に村松浜を小中学生と地域の方々にきれいにしました。地域の方が、現在の様子を撮影し持ってきてくださいました。大きなゴミが村松浜に荒波によって流されてきているということでした。また、マイクロプラスチックと呼ばれる細かなプラスチック片のサンプルも届けてくれました。夏にはまたきれいな海水浴場になるように、中学生、小学生、地域の方々と協力して、海岸清掃に取り組んでいきたいものです。



## 2月の予定

### 令和6年度 2月行事予定(授業日数18日)

活動終了……授業、終学活等の終了時刻です。部活動や委員会、係活動、集会など、放課後の活動がない生徒は下校になります。  
バス時刻……放課後活動のない生徒は1便、放課後活動のある生徒は2便に乗ります。放課後活動のない日は一斉下校になります。

生活目標			○3年生に感謝の気持ちを表しながら、生徒会活動を引き継ごう。 ○1, 2年生に感謝の気持ちを表しながら、卒業への準備をしよう。												
日	曜	朝会	時 程							給食	部活	活動終了	バス時刻		学 校 行 事 等
													1便	2便	
1	土														
2	日														
3	月	全校朝会	11	12	13	14	15	16	○	×	15:50	16:05			全校朝会 諸校費振替日 ALT
4	火		テ	テ	テ				○	×	13:10	13:30			第3回テスト①
5	水	1年朝会	テ	テ	33	34	35		○	○	14:45	15:00	16:15		第3回テスト② 訪問給食 フッ化物洗口 巡回司書
6	木	3年朝会	41	42	43	44	45	46	○	○	15:50	16:05	17:15		第4回CS会議
7	金	2年朝会	51	52	53	54	55	56	○	○	15:50	16:05	17:15		3年模擬テスト
8	土														
9	日														
10	月		11	12	13	14	15	16	○	○	15:50	16:05	17:15		基本テスト課題配付(1英2社3数) あいさつキャラバン隊 3年卒練①(6限) ALT
11	火														建国記念の日
12	水	1年朝会	31	32	33	34	35		○	×	14:30	15:20			45分授業 専門委員会⑨(14:35-15:05) フッ化物洗口
13	木	3年朝会	41	42	43	44	45	46	○	○	15:50	16:05	17:15		3年卒練②③(5, 6限)
14	金	2年朝会	51	52	53	54	行	行	○	○	15:50	16:05	17:15		生徒総会② 基本テスト(再)
15	土														
16	日														
17	月		11	12	13	14	15	16	○	○	15:50	16:05	17:15		基本テスト(1英2社3数) 全校卒練①(6限) ALT
18	火	生徒朝会	21	22	23	24	25	26	○	○	15:50	16:05	17:15		3年PTA行事(奉仕活動)5, 6限 フッ化物洗口
19	水	1年朝会	31	32	33	34	35		○	×	14:50	15:05			PTA理事会(校長室)18:00 巡回司書
20	木	3年朝会	41	42	43	44	45	46	○	○	15:50	16:05	17:15		基本テスト(再)1年 SC
21	金	2年朝会	51	52	53	54	55	56	○	×	15:50	15:40	16:20		45分授業 スキー教室 バス1便2,3年 2便1年 基本テスト(再)2,3年
22	土														
23	日														天皇誕生日
24	月														振替休日
25	火		21	22	23	24	25	26	○	○	15:50	16:05	17:15		基本テスト(1社2国) 3年卒練④⑤(5, 6限) フッ化物洗口
26	水	1年朝会	31	32	34	33	35		○	×	14:50	15:05			巡回司書
27	木	3年朝会	41	42	43	44	45	特	○	○	15:50	16:05	17:15		全校卒練②(5限) 三送会(6限)
28	金	2年朝会	51	52	53	54	55	56	○	○	15:50	16:05	17:15		同窓会入会式(6限) 基本テスト(再)